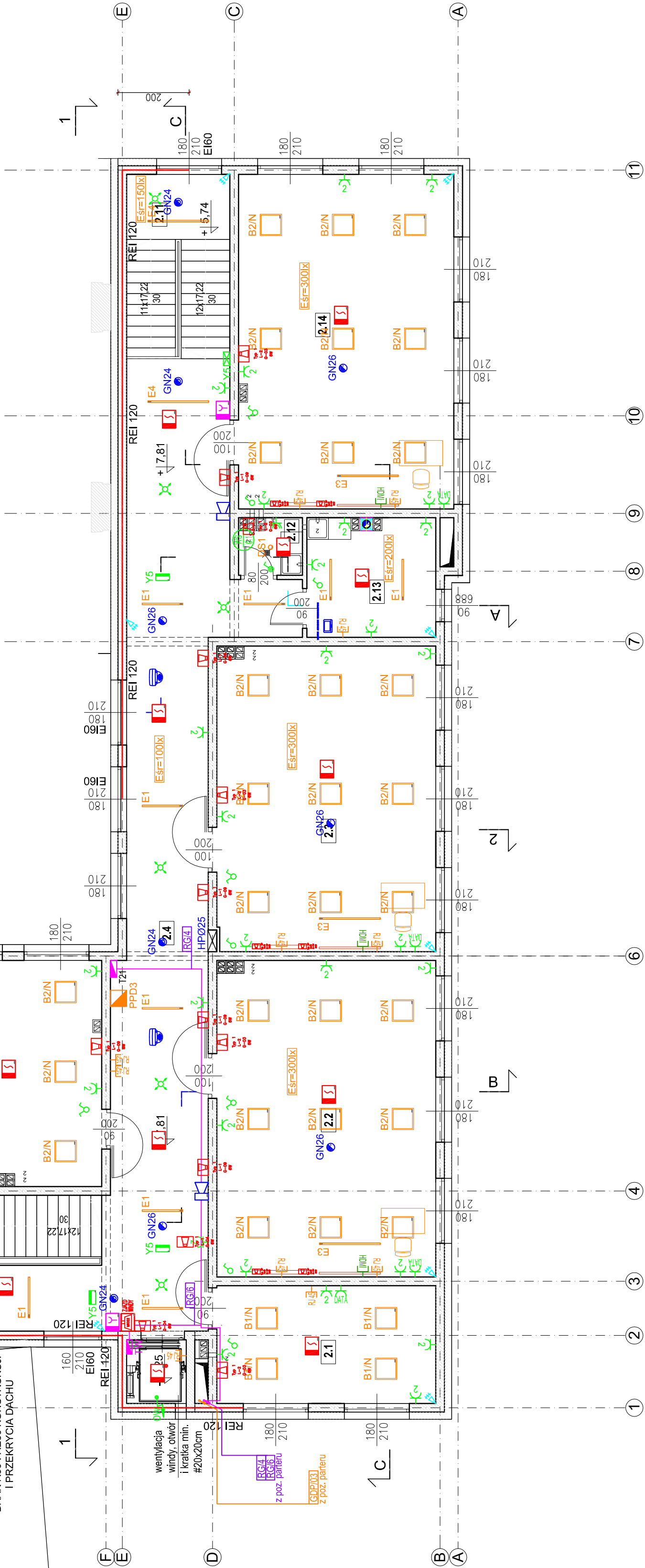
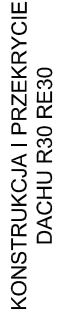


ZESTAWIENIE POMIESZCZEŃ, POWIERZCHNI I POSADZEK				
NUMER POM.	RODZAJ POMIESZCZENIA	RODZAJ POSADZKI	POW. m ² UŻYTKOWA	
2.1	SALA NAUCZANIA INDYWIDUALNEGO	PVC	19,75	
2.2	SALA DYDAKTYCZNA	PVC	52,80	
2.3	SALA DYDAKTYCZNA	PVC	51,00	
2.4	KOMUNIKACJA	PVC	112,00	
2.5	KIATKA SCHODOWA	GRES	13,40	
2.6	POM. GOSPODARCZE	GRES	1,38	
2.7	WC OS. NIEPEŁNOSP.	GRES	4,40	
2.8	WC (CHŁOPCY)	GRES	8,00	
2.9	WC (DZIEWCZĘTA)	GRES	11,75	
2.10	SALA DYDAKTYCZNA	PVC	45,00	
2.11	KIATKA SCHODOWA	GRES	14,55	
2.12	POM. GOSPODARCZE	GRES	2,50	
2.13	POKÓJ SOCIAL. BIUROWY	PVC	11,50	
2.14	SALA DYDAKTYCZNA	PVC	55,00	
RAZEM:				403,00 m ²

UWAGI I OPIŚY:

1. Wymiary budynku oraz poziom posadowienia w częściach istniejących i przebudowywanych sprawdzić na budowie i skorygować z projektem.

[illegible]

OZNACZENIA:

- Słany istniejące.
- Przekucia i rozbiórki ścian.
- Słany i elementy konstrukcyjne projektowane.
- Inne elementy istniejące przewidziane do demontażu.
- Ściany oddzielenia przeciwpożarowego.

Temat:		ROZBUDOWA BUDYNKU SZKOŁY PODSTAWOWEJ NA DZ. NR 235/3, 235/4, 235/5 W MIEJSCOWOŚCI NIEPOLOMICE, GMINA NIEPOLOMICE.	
Inwestor:		Gmina Niepolomice 32-005 Niepolomice, Plac Zwycięstwa 13	
Bransz:		Instalacje Elektryczne Stadium: PT	
Nazwa rysunku:		Plan instalacji elektrycznych - rzut II piętra Data: czerwiec 2025	
Projektował:		mgr inż. Krzysztof Rybus upr. bud. MAP/0246/PWOE/04 Skala: 1:100	
Sprawdził:		mgr inż. Grzegorz Mazur upr. nr MAP/0049/PWOE/11 Nr ark. E-13	
		ARCUS-ART ARCHYTEKTONICZNE BIURO PROJEKTOW 31- 542 Kraków, ul. Mogilska 23, e-mail: arcusart@o2.pl	